



Lantmännen

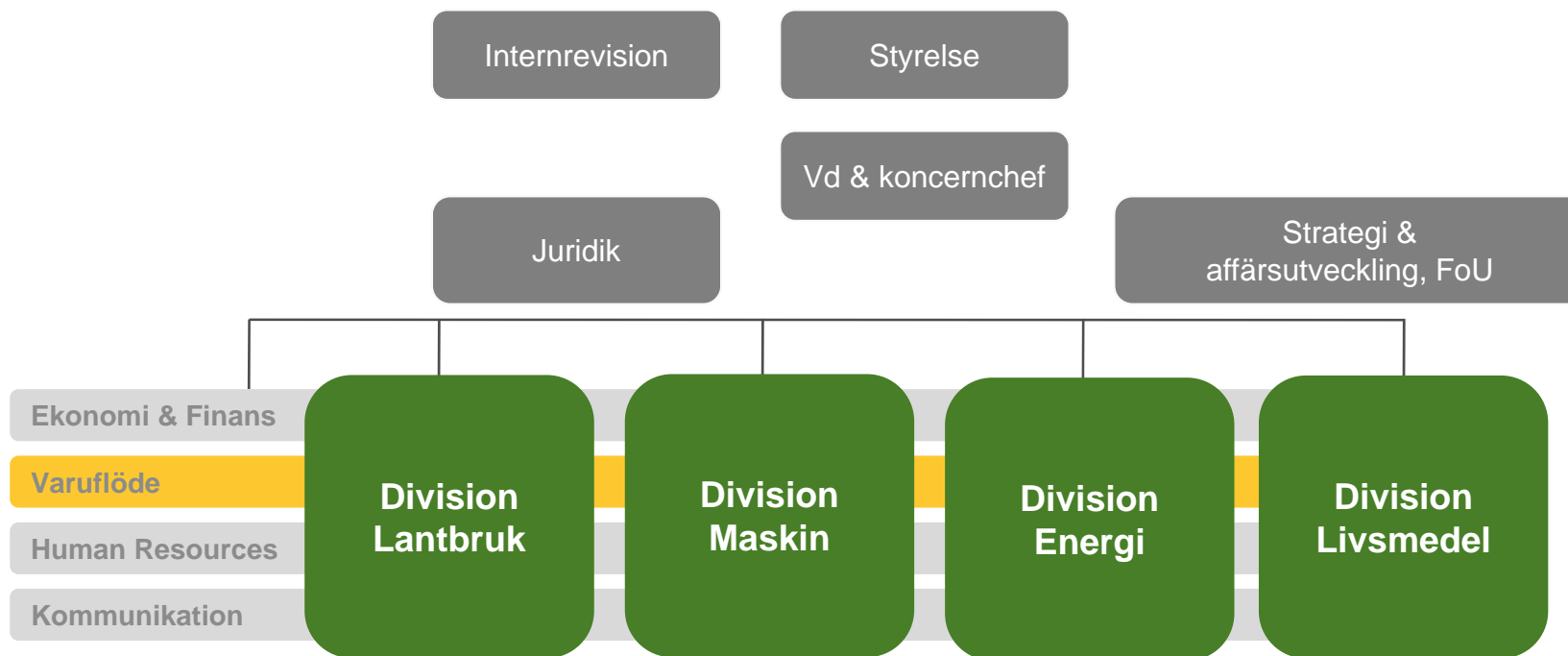


Lantmännen

Anders Jidelev

Koncernlogistikchef

# Lantmännen



# Från jord till bord

- Lantmännen har ambitionen att ta ansvar från jord till bord.
- En av våra viktigaste uppgifter är att producera sund och säker mat. Genom att vi har inflytande över hela kedjan inom jordbruket, kan vi också på ett unikt sätt ta ansvar för produktens ursprung, innehåll och kvalitet.



# Kända varumärken

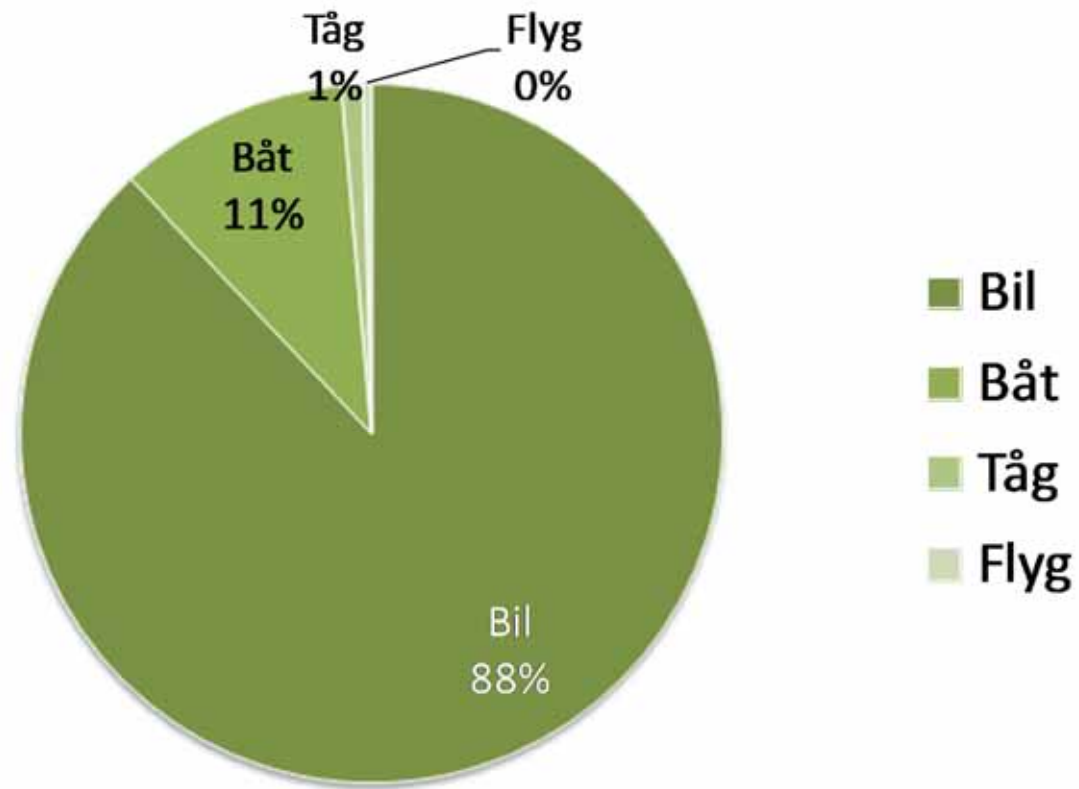
**Nötfor**



**Protect**



# Transportslag



# Sammanställning Kategori ”Sjö”

## Totalt SPEND / Division

AO	Totalt MSEK
<b>Totalt</b>	<b>220</b>
Lantbruk	188
Livsmedel	23
Energi	9

## Total SPEND per inköpsgrupp

Inköpsgrupper	Energi	Lantbruk	Livsmedel	Totalt
<b>Totalt (MSEK)</b>	<b>9</b>	<b>188</b>	<b>23</b>	<b>220</b>
%-fördelning:	5%	85%	10%	
Kontrollant	0,05	0,5	0,5	1
Rederi	2	140	15	157
Mäklare		5	1	6
Hamn	7	39	7	53
Agent		4		4

## Total flöde torrbulk (ton) per AO

			Andel av tonnage
Lantbruk Foder	304 000	14%	
Lantbruk spannmål	810 000	38%	
Cerealia dk	170 000	8%	16% Cerealia
Cerealia sv	53 000	2%	
Cerealia no	125 000	6%	
Agroetanol	145000	7%	10% Energi
AgroEnergi	65000	3%	
Lantbruk Växtodling	483000	22%	73 % Lantbruk
<b>Sum torrbulk:</b>	<b>2 155 000</b>	<b>ton</b>	



## Sjöfrakt – Lantmännen koncernen:

~ 2 – 2,5 Mton/ år

År 2010: 2,2 Mton

Export: ~22%

Interna

förflyttningar/insjö/kustsjöfart ~19%

Import: ~59% (1210 Tton)

CIF In/Ut: 63%

FOB In/Ut: 30%

CFR In: 7%

Huvudsakliga importflöden  
från Amsterdam/Rotterdam  
Östersjöregionen &  
Baltikum/Ryssland.

● = Några huvuddestinationer Sverige

-LM Snitt-last: ~1800 ton/båt

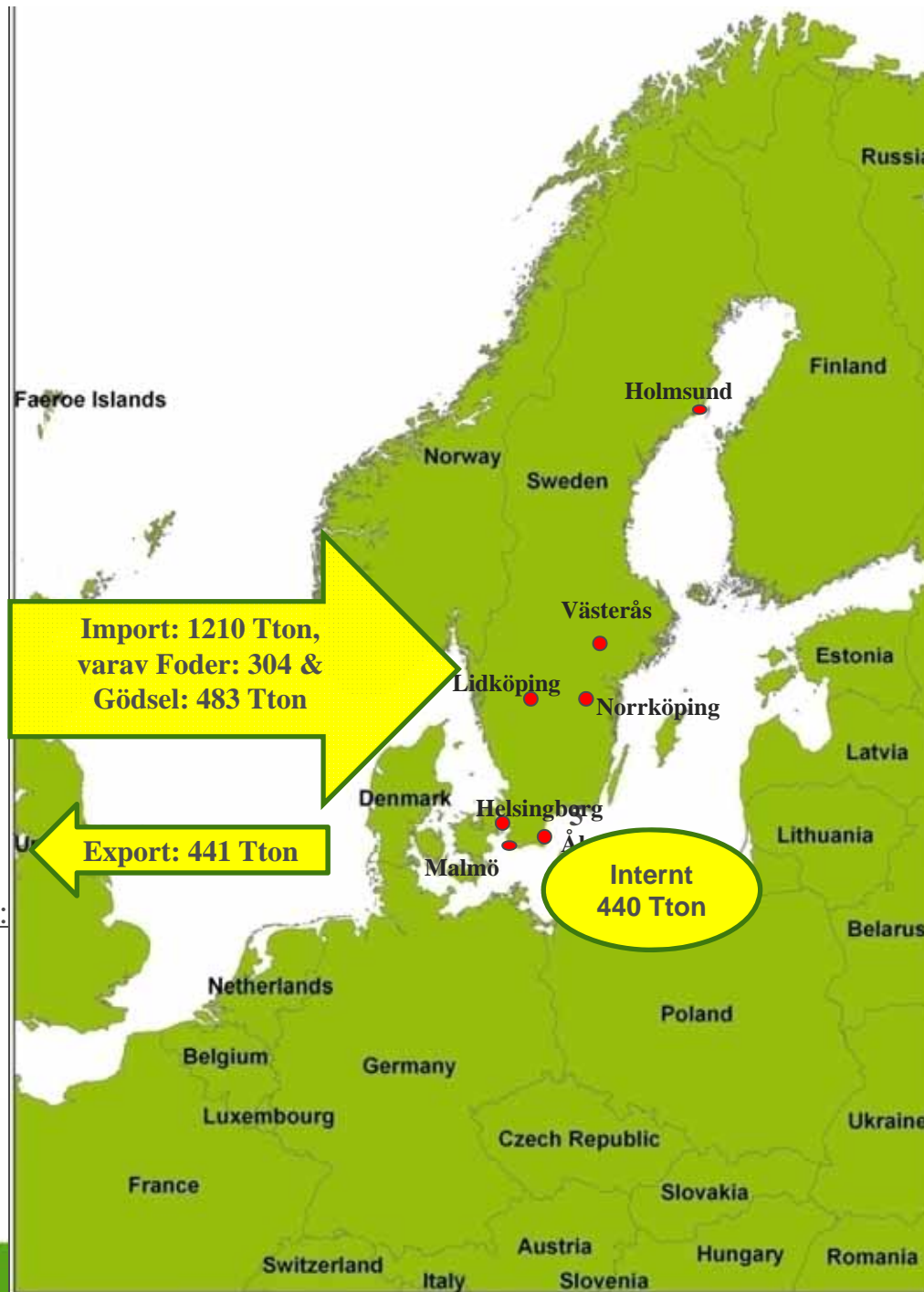
- LM Snitt storlek båt: 2300 ton

Div: Snitt båt: Snittlast:

Cerealia DK 1115 1020

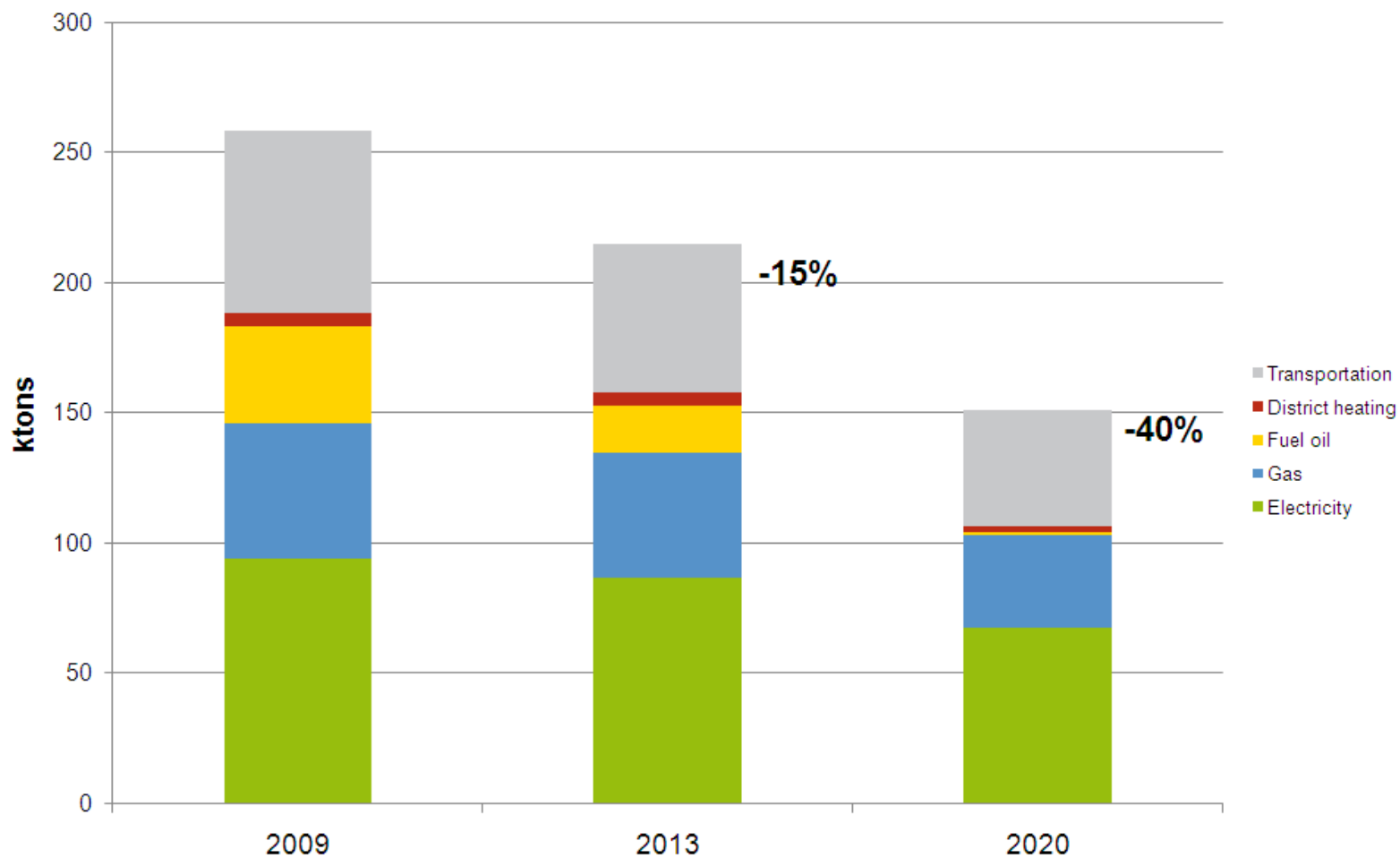
Foder 2155 1432

Spannmål 4231 3658

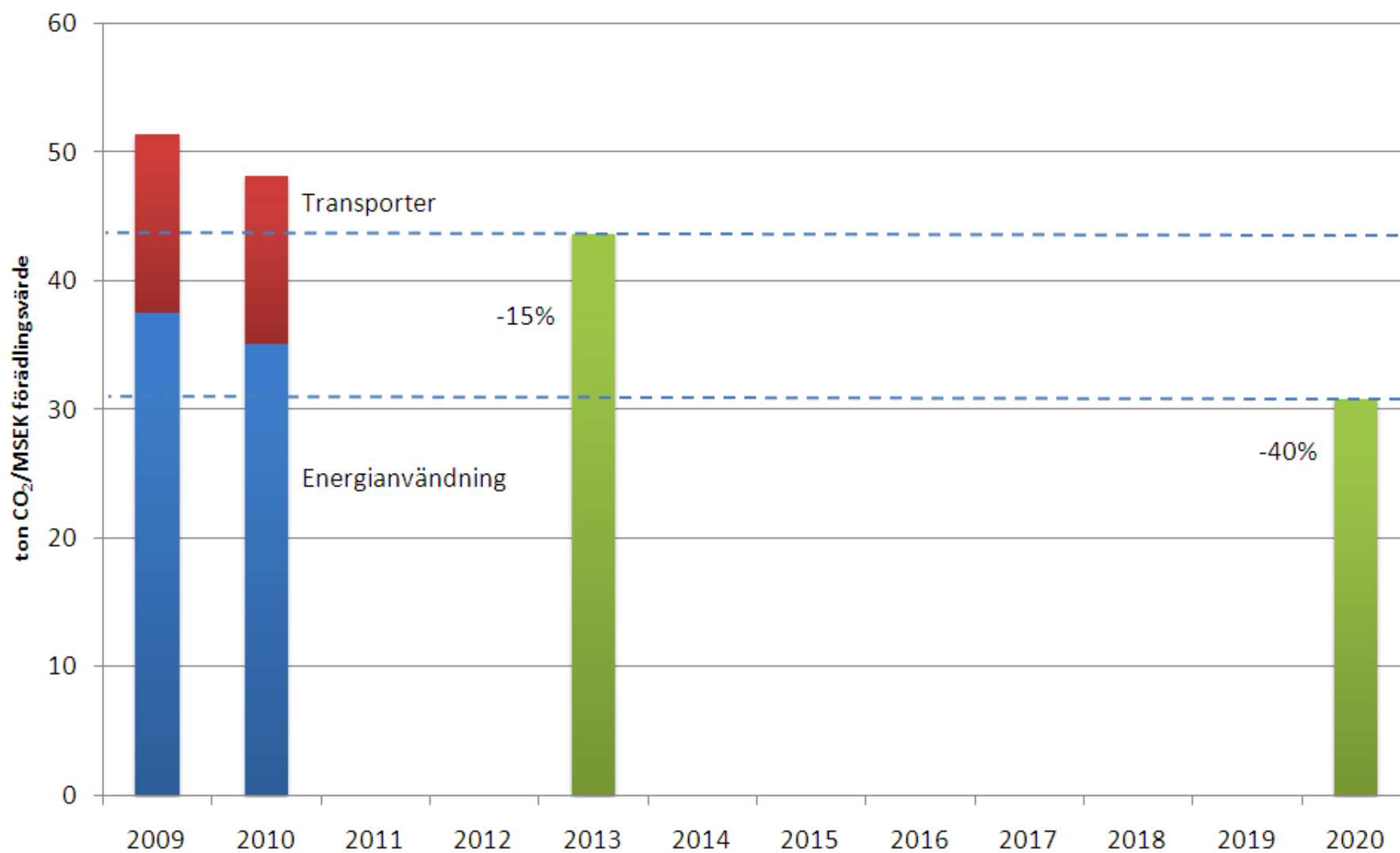


# Lantmännens mål 15% reduktion till 2013 samt 40% till 2020

CO<sub>2</sub> reduction Lantmännen group



## Lantmännens klimatmål



# Vad krävs för att nå klimatmålen?

## Effektiv energianvändning

- Ändrat beteende – stoppa onödan
- Effektiva produktionssystem - investeringar

## Effektiva transporter

- Transportplanering
- Byte av transportslag

## Övergång till förnybara bränslen



## Möjliga åtgärder - Transporter

### ✓ Planering (färre akuta leveranser)

✓ Sparsam körning  
(ecodriving)

✓ Fordonsdator

✓ Handlingsplan

✓ Alternativa  
bränslen

✓ Hastighet

✓ Sjötransporter



✓ Partnerskap

✓ Järnväg

✓ Justering av  
fordon

✓ IT-system

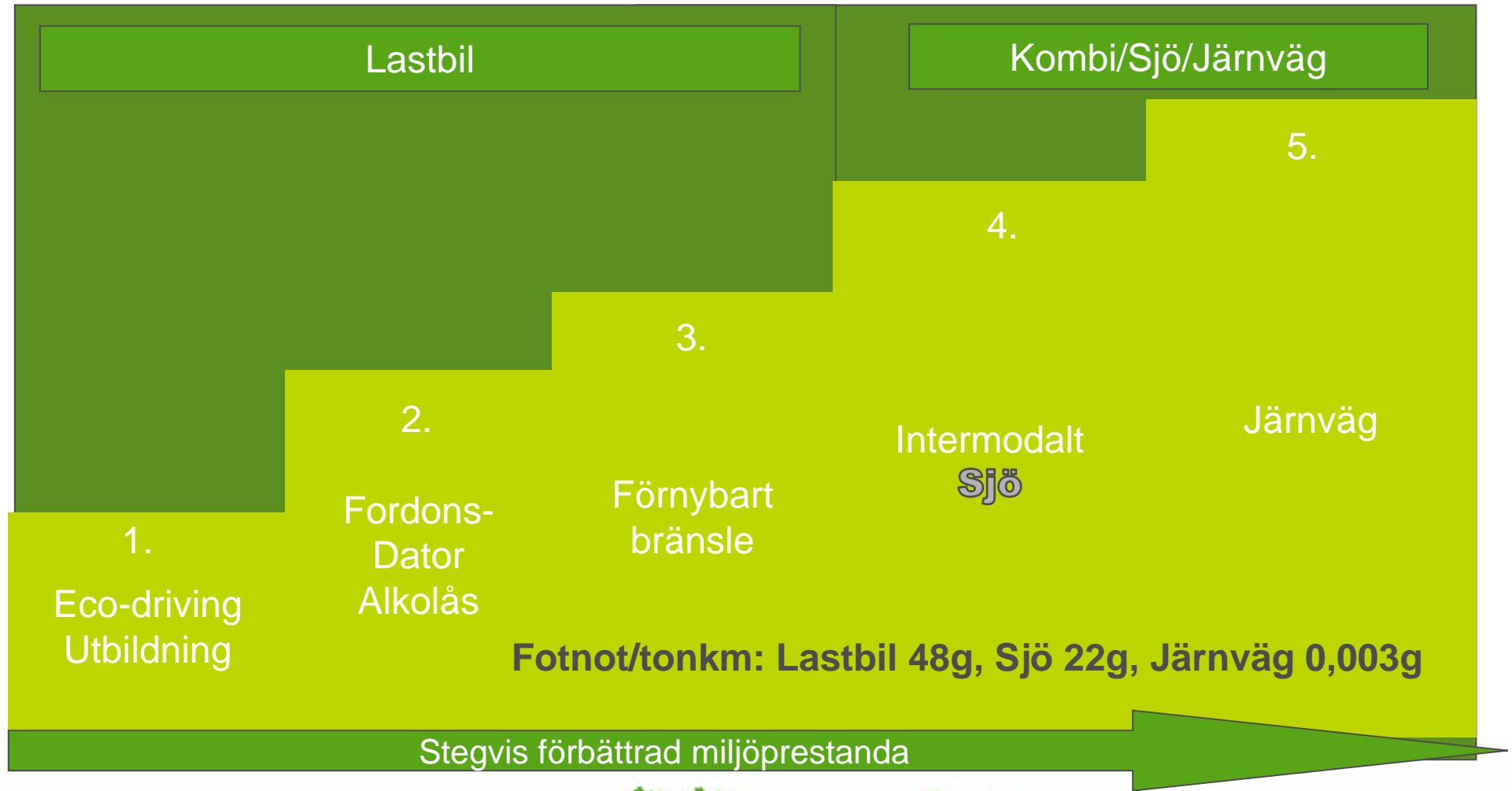
✓ Intermodala  
transporter

✓ Fyllnadsgrad

✓ Frekvens



# GreenLine



## Möjligheter för Jordbruksindustrin (Lantmännen)

Lantmännen har skapat incitament för förflyttning från bil till båt och järnväg

Det avgörande och det som driver omfördelningen är möjligheten till kostnadsreduktion i kombination med minskad miljöpåverkan

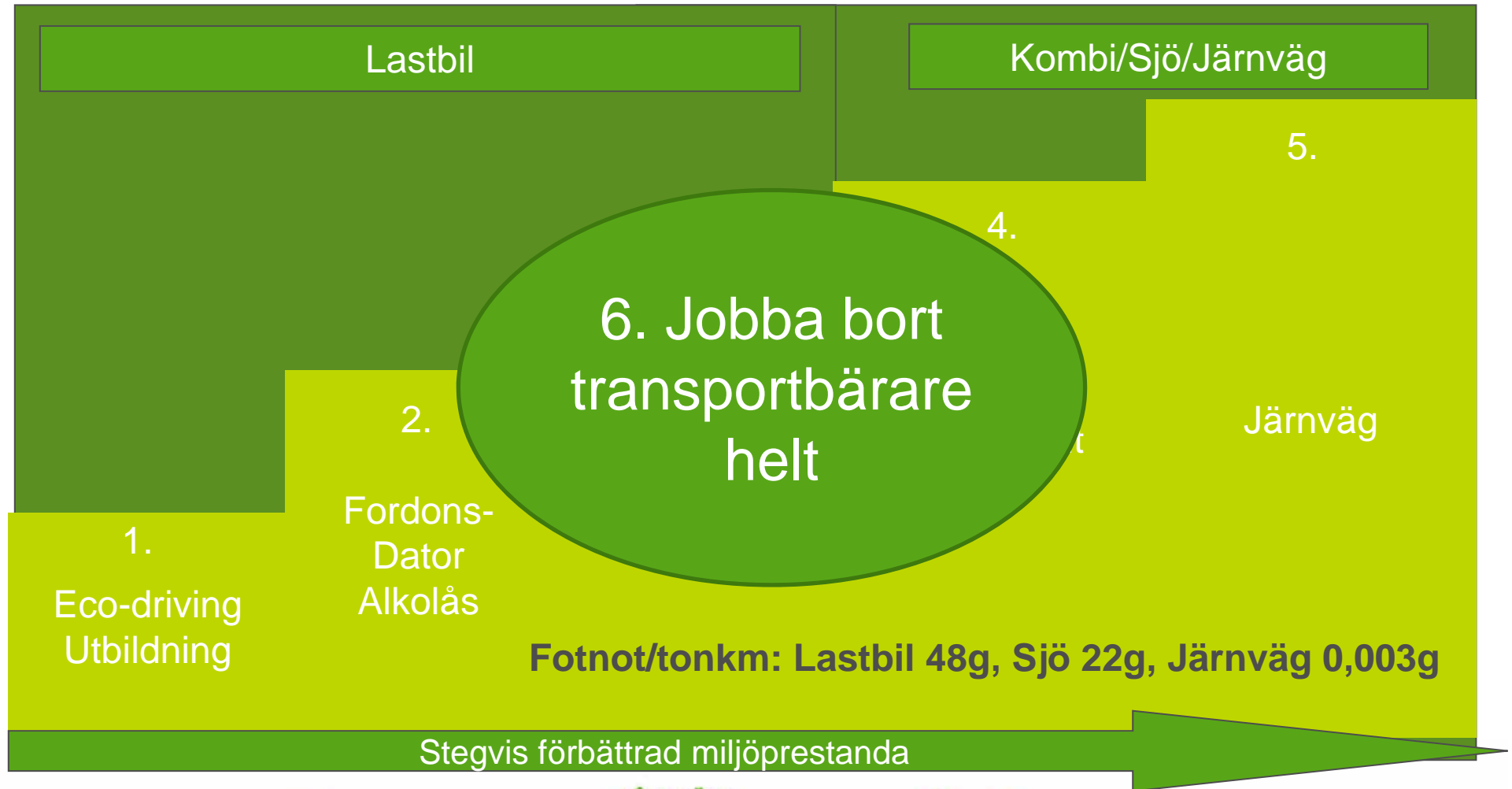
i valet mellan båt/Järnväg och bil säger vi att båt/Järnväg **ska** väljas om kostnaden är lika eller mindre

Nya möjligheter, annan prisnivå kommer att skapa kreativa lösningar och ökad användning av båt

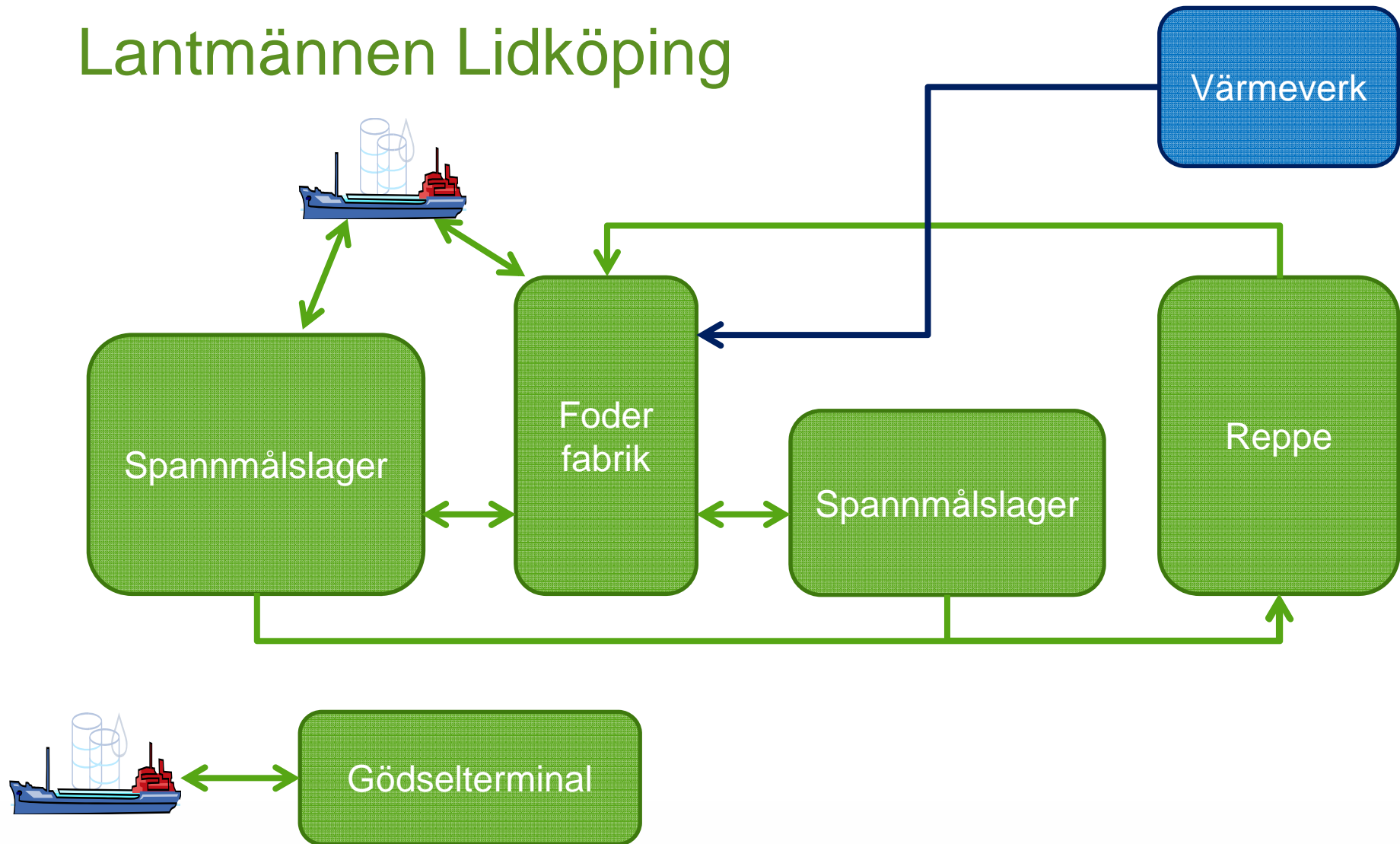
Järnväg, just nu omvänt



# GreenLine



# Lantmännen Lidköping



# Om inte fartygen fanns hade.....,

...årligen > 2 mton i Lantmännen som fraktats av

1300 enskilda fartygslaster ersatt

➤ **56.000 lastbilar !!**

# Kapacitets- & kostnadsjämförelse sjö – lastbil Amsterdam - Lidköping

## Fartyg 1500 ton foderråvaror:

- Varukostnad: ~4 MSEK
- Lastkontrollant: 10 000 SEK
- Provtagning & laboratoriekostnad: 3000/skeppning
- Lastning/stuveri: 53000 SEK
- Transportkostnad, 18 Euro/ton ⇔ 170kr/ton ~ 255 000 SEK
- Lastmäklare: 8000 SEK
- Lossningskostnad: 49 000 SEK

Total (exkl varukostnad): ~**380 000 SEK** (~ 10% av varuvärdet)

**Bil** (kapacitet: 23 ton, max för Europa)

Kostnad ~22 000 kr **1.430.000 SEK** ⇔ **953 kr/ton**

Det krävs ~65 lastbilar för en fartygslast.

jämförelse kostnad: **253 kr/ton med båt**, att jämföras med **953 kr/ton för bil**

**~ 4 ggr dyrare med lastbil jämfört med båt**



# Lantmännen Lidköping, Konsekvens

För Lantmännen är Lidköping en av de strategiska verksamhetsorterna

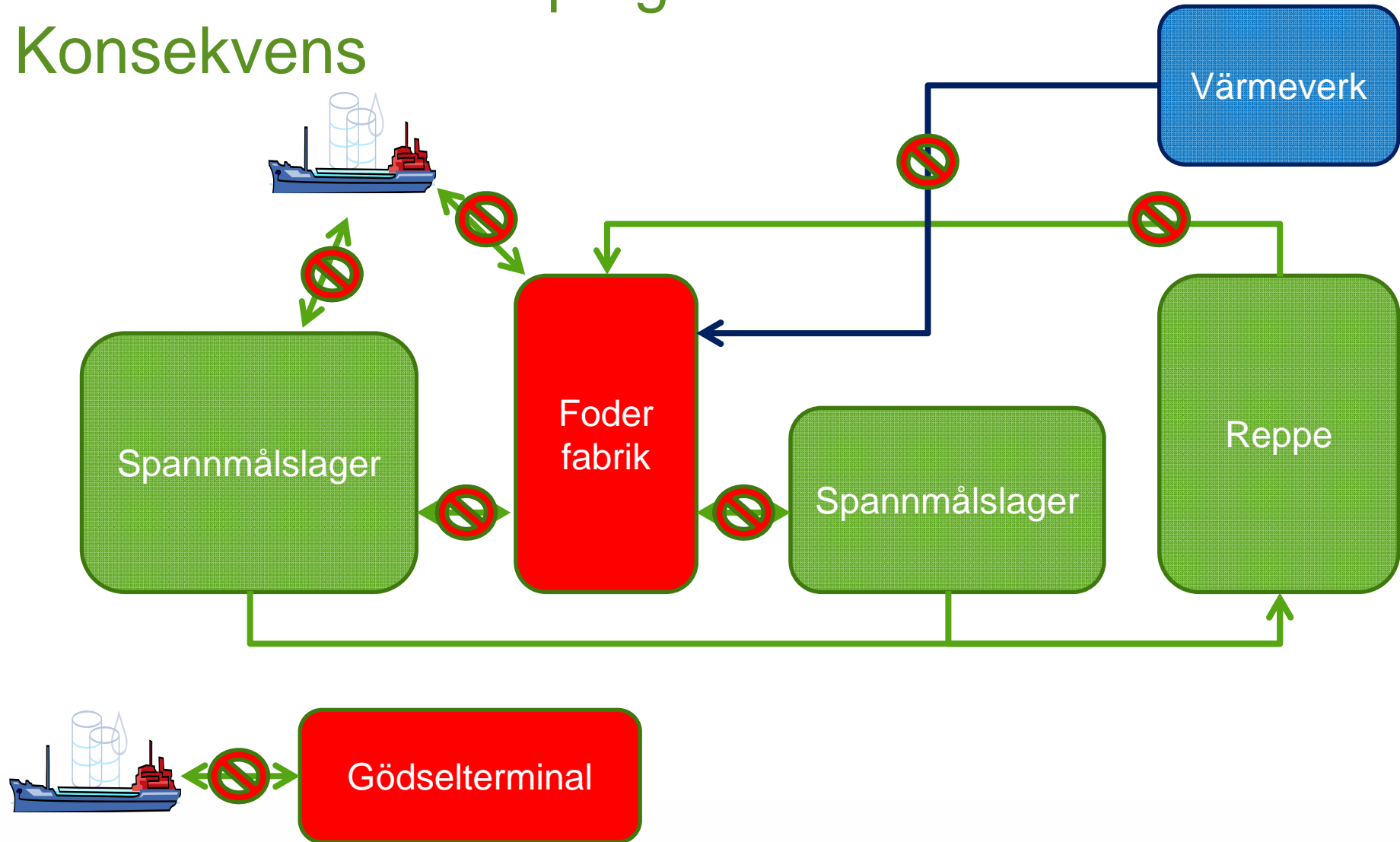
I Lidköping har Lantmännen satsat stort kapital på att effektivisera samordna, etablera och utveckla verksamheter för att så rationellt och kostnadseffektivt som möjligt ha en avsättning för västra Sveriges spannmål och på så sätt generera bra avkastning till Sveriges bönder

På senare tid har två foderfabriker byggts om till en med hamnläge i Lidköping, utifrån att animalieproduktionen minskar totalt och därmed behovet av spannmål till foder, så utökar vi verksamheten på andra håll, ett exempel är Reppe i Lidköping som precis har byggt ut kapaciteten och genom det kommer öka sin produktion och behovet av spannmål framöver

De verksamheter som direkt påverkas om sjövägen stängs, är foderfabriken och gödselterminalen som kommer att få det väldigt svårt att hålla ett konkurrenskraftigt pris utan möjligheten till den lägre kostnad som det är med båt



# Lantmännen Lidköping Konsekvens



# Lantmännen Lidköping Konsekvens

- ▷ Kortsiktigt, verksamheten kvar??
  - ~ 12.000 lastbilar fler per år eller 46 bilar / dygn extra
    - För att ersätta båt med bil i Lidköping
  - Stor påverkan för lokala kunder, (Lantbrukaren) ökad kostnad,
    - Förlorad försäljning
  - Lönsamhet ??
- ▷ Långsiktigt, verksamheten avvecklas??
  - Ytterligare ökning av antalet lastbilar utifrån att internförflyttningsmöjligheter försvinner
    - Exempelvis så måste spannmålen flyttas till andra delar av landet med ökat antal kilometer per kilo spannmål
  - En dubblering av CO2 utsläppen i Lidköping
  - Lokalt Lidköping färre arbetstillfällen





Tack!

Anders Jideklev